

SORMISUOJAT

Tuotekortti

Saksalaisen Athmerin sormisuoja-profiilit ovat mainio keino ovien aiheuttamien sormivammojen ennaltaehkäisyyn.

Ratkaisu soveltuu erinomaisesti esim. päiväkoteihin, kouluihin, sairaaloihin ja muihin julkisiin tiloihin.

Sormisuojaratkaisuja on saatavana saranallisiin käyntioviin, heiluri- ja liukuoviin sekä automattioviin.



RAITATUOTE



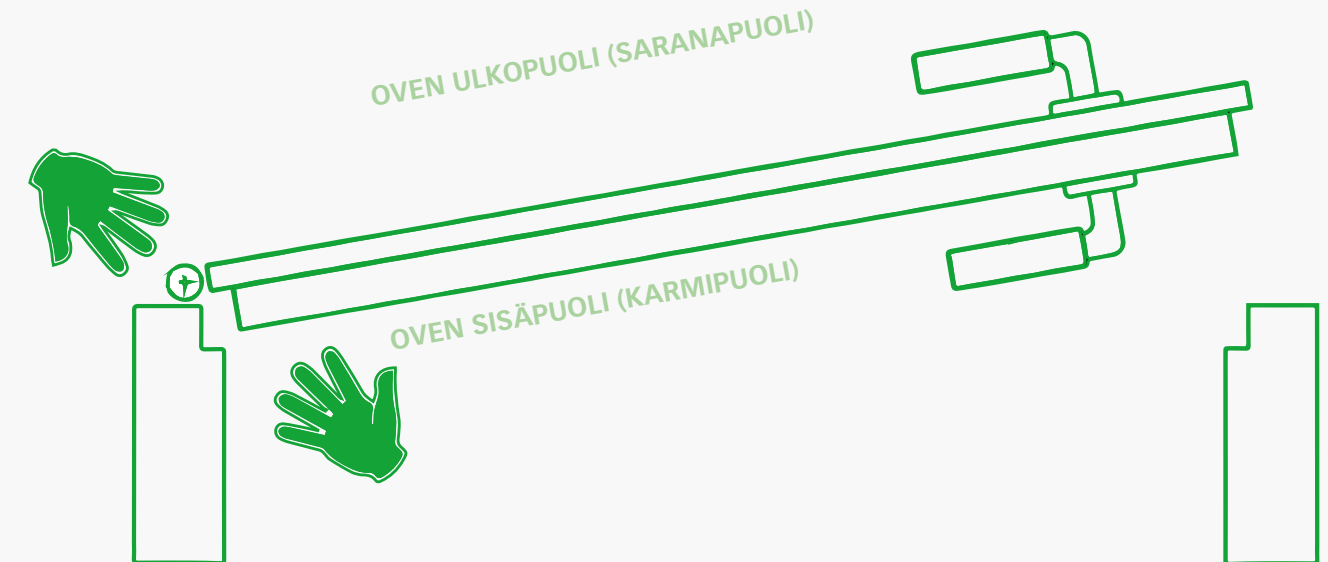
EUROOPAN KOMISSIION LAITEDIREKTIIVI 2006/42/EC

Euroopan Komission direktiivissä 2006/42/EC sähkötoimiset ovet määritellään laitteiksi (direktiivi 2006/42/EC, artikla 1, kappale 1). Valmistajan tai valmistajan valtuuttaman henkilön/yrityksen tulee näin ollen hoitaa riskikartoitus ennen kuin sähkötoiminen käyntiovi (automaattiovi) tuodaan markkinoille, jotta voidaan määritellä sopivat ja soveltuvat turvallisuusvaatimukset (direktiivi 2006/42/EC, liite I, kappale 1). Riskikartoitus on säädetty EN ISO 12100 normissa. Tämä sisältää muiden seikkojen ohella vaatimuksen tunnistaa riski sormien vahingoittumisesta oven karmipuoleisessa sivussa. Riskikartoituksen tulokset on huomioitava oven suunnittelussa ja valmistuksessa.

Valmistaja on määritelty toimijaksi joka/kuka valmistaa ja kasaa oven, ohjausyksikön ja tuo ne markkinoille. Sähkötoimisen käyntioven kohdalla tämä on yleensä automaattioven valmistanut yhtiö. Kun ovijärjestelmä on hyväksytty, vastaa käyttäjä sen kunnosta ja toimivuudesta.

SORMISUOJAT

SARANALLISET KÄYNTIOVET



SORMISUOJAUS KONEKÄYTTÖISISSÄ KÄYNTIOVISSA

TEHOKAS ENNALTAEHKÄISY SORMIVAMMOJA VASTAAN

Julkisten tilojen automaattiovet voivat olla vaarallisia lapsille ja vanhuksille. Siksi turvallisuustekijät on syytä ottaa huomioon heti suunnitteluprosessin alkuhetkistä lähtien.

Ovilehden karmipuolelle asennettavat sormisuoja järjestelmät on suunniteltavat siten, että vaara-alueet suojataan oven alareunasta yläreunaan saakka. Automaattiovien säännöllisten huoltotöiden yhteydessä tulee varmistaa myös sormisuojausratkaisujen toimivuus ja ajantasaisuus.

EN 16005 -standardi määrittää konekäyttöisten käyntiovien turvallisuusvaatimukset ja testausmenetelmät. Ovilehden karmisivun suojaamisen osalta standardi sisältää seuraavat asiat:

Sähkötoimiset ovet täytyy suunnitella siten, että sormen vahingoittumisen riski oven avaamisen ja sulkemisen aikana on estetty. (EN 16005, 4.6.1)

Sormen vahingoittumisen riski täytyy estää vaara-alueella ovilehden karmipuolella suunnittelulla tai erottavan tai ohjaavan suoja järjestelmän käytöllä (EN 16005, 4.6.3.4)

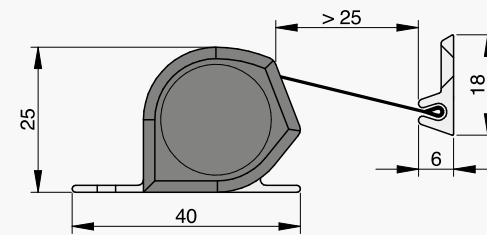
Sormivahingon estävät ovilehden karmipuolella olevat suoja järjestelmät tulee suunnitella siten, että vaara-alueet on suojattu oven alareunasta yläreunaan saakka vähintään 2 000 mm korkeudelle lattiapinnasta mitattuna (EN 16005, 4.6.1 b).

EN 16005 on harmonisoitu eurooppalainen standardi ja se on voimassa kaikissa CEN jäsenmaissa (European Committee for Standardization). Vaatimus sähkötoimisten ovien karmipuolen sivujen suojaamisesta kattaa koko Euroopan. EN 16005 on ollut voimassa huhtikuusta 2013 lähtien. Standardi koskee sähkötoimisia käyntiovia, joiden ovilehtiä ei liikuteta manuaalisesti tai varastoidulla mekaanisella voimalla vaan ulkoisen voimavähteen avulla (esim. sähköisesti).

SISÄPUOLELLE (KARMIPUOLI)

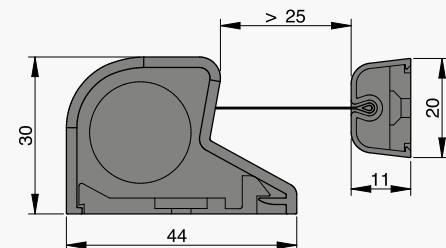
SORMISUOJA NR-25

- Soveltuu useimpiin ovimalleihin, myös lasiovelle
- Oven avautuessa suojakangas levittäytyy oviraon päälle, max. pituus 260 mm
- Läpäissyt rasiustestin 1 000 000 avausta / sulkemista (MPA NRW)
- Vakiopituus ja max. 1 925 mm
- Suojakangas helppo pitää puhtaana mikrokuitukankaalla
- Aukeamissäde 180° kun ovilehden paksuus max. 60 mm
- Aukeamissäde 100° kun ovilehden paksuus max. 100 mm
- Alumiiniprofiilin väri vaihtoehdot: anodisoitu hopea ja valkoinen (RAL9016)
- Kankaan väri vaihtoehdot: musta



SORMISUOJA NR-30

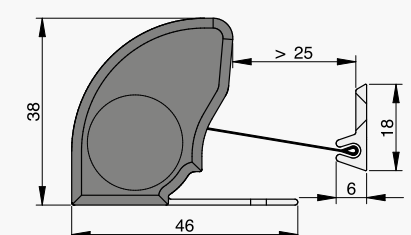
- Soveltuu useimpiin ovimalleihin
- Oven avautuessa suojakangas levittäytyy oviraon päälle, max. pituus 260 mm
- Läpäissyt rasiustestin 1 000 000 avausta / sulkemista (MPA NRW)
- Vakiopituus 1 925, max. 2 500 mm
- Suojakangas helppo pitää puhtaana mikrokuitukankaalla
- Helppo asentaa kiinnitysklipseillä
- Tyylikäs viimeistelty ulkonäkö, ei näkyviä ruuvikantoja
- Aukeamissäde 180° kun ovilehden paksuus max. 60 mm
- Aukeamissäde 100° kun ovilehden paksuus max. 100 mm
- Alumiiniprofiilin väri vaihtoehdot: anodisoitu hopea, valkoinen (RAL9016), anodisoitu rst-sävy, punainen (RAL3020), vihreä (RAL6005), liuskekivi (RAL7030), antrasiitin harmaa (RAL7016), muut RAL-sävyt erikoistilauksesta
- Kankaan väri vaihtoehdot: musta, valko-musta, vihreä-musta, sinimusta, punamusta, keltamusta, oma räätälöity printtikuvio mahdollinen erikoistilauksesta
- Myös XL-versio saatavilla: suojakankaan max. pituus 320 mm



SISÄPUOLELLE (KARMIPUOLI)

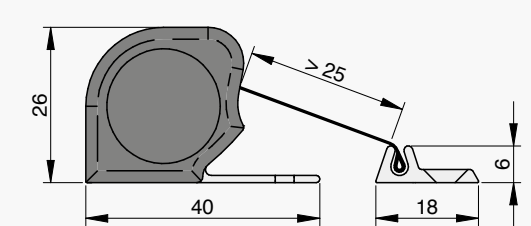
SORMISUOJA NR-38

- Soveltuu useimpiin ovimalleihin, myös lasiovelle
- Oven avautuessa suojakangas levittäytyy oviraon päälle, max. pituus 260 mm
- Läpäissyt rasiustestin 1 000 000 avausta / sulkemista (MPA NRW)
- Vakiopituus 1 925, max. 2 500 mm
- Suojakangas helppo pitää puhtaana mikrokuitukankaalla
- Aukeamissäde 180° kun ovilehden paksuus max. 60 mm
- Aukeamissäde 100° kun ovilehden paksuus max. 100 mm
- Alumiiniprofiilin väri vaihtoehdot: anodisoitu hopea, valkoinen (RAL9016), anodisoitu rst-sävy, Punainen (RAL3020), vihreä (RAL6005), liuskekivi (RAL7030), antrasiitin harmaa (RAL7016), muut RAL-sävyt erikoistilauksesta
- Kankaan väri vaihtoehdot: musta, valko-musta, vihreä-musta, sinimusta, punamusta, keltamusta, oma räätälöity printtikuvio mahdollinen erikoistilauksesta
- Myös XL-versio saatavilla: suojakankaan max. pituus 320 mm



SORMISUOJA NR-26 W-PROOF

- W-proof ulko-oven vaatimaan käyttöön
- Toimii lämpötiloissa -20°C – +50°C, erinomainen sietokyky vettä, lunta, jäätä, mutaa, likaa ja UV-säteilyä kohtaan
- Soveltuu palo-ovikohteisiin
- Oven avautuessa synteettinen suojakangas levittäytyy oviraon päälle, max. pituus 260 mm
- Läpäissyt rasiustestin 200 000 avausta / sulkemista (MPA NRW)
- Vakiopituus 1 925, max. 2 500 mm
- Suojakangas helppo pitää puhtaana mikrokuitukankaalla
- Aukeamissäde 180° kun ovilehden paksuus max. 60 mm
- Aukeamissäde 100° kun ovilehden paksuus max. 100 mm
- Alumiiniprofiilin väri vaihtoehdot: anodisoitu hopea (vakio) valkoinen (RAL9016), anodisoitu rst-sävy, punainen (RAL3020), vihreä (RAL6005), liuskekivi (RAL7030), antrasiitin harmaa (RAL7016), muut RAL-sävyt erikoistilauksesta
- Kompakti ja kestävä muotoilu
- Kankaan väri vaihtoehdot: harmaa

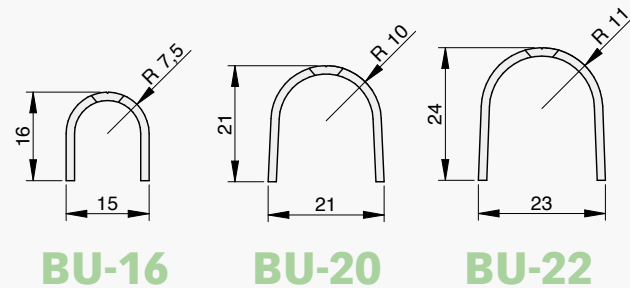
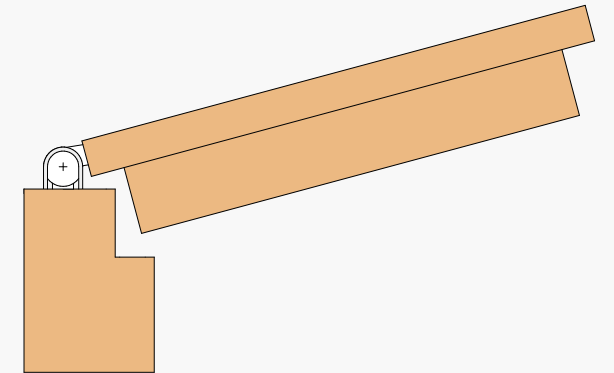


ULKOPUOLELLE (SARANAPUOLI)

PUUOVELLE

SORMISUOJA BU

- Alumiini U-profiili, anodisoitu hopea (vakio), anodisoitu rst-sävy, RAL-väri
- Profiilin korkeus 16, 21 ja 24 mm
- Vakiopituus 1 980 mm
- Soveltuu huulletuille puuoville
- Ruuvikiinnitys



BU-16

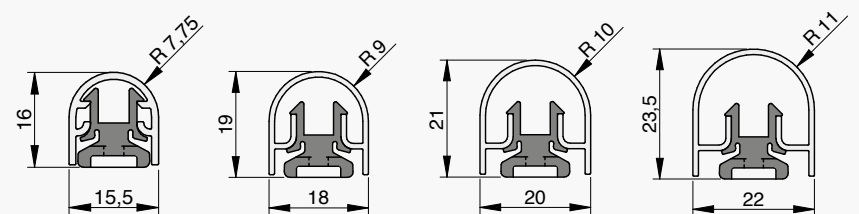
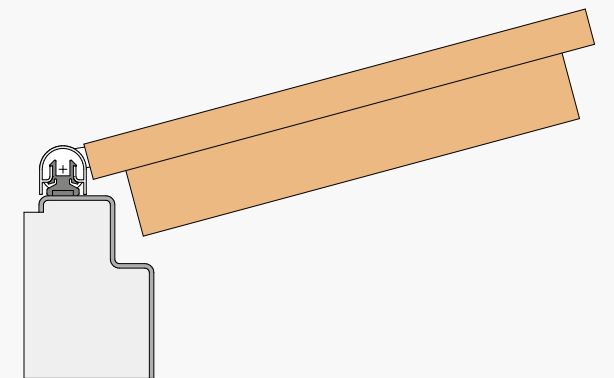
BU-20

BU-22

PUUOVELLE

SORMISUOJA BU-K

- Alumiini U-profiili, anodisoitu hopea (vakio), anodisoitu rst-sävy, RAL-väri
- Profiilin korkeus 16, 19, 21 ja 23,5 mm
- Vakiopituus 1 980 mm
- Soveltuu huulletuille puuoville
- Kiinnitysklipseillä ruuvikannat jäävät piiloon



BU-16K

BU-18K

BU-20K

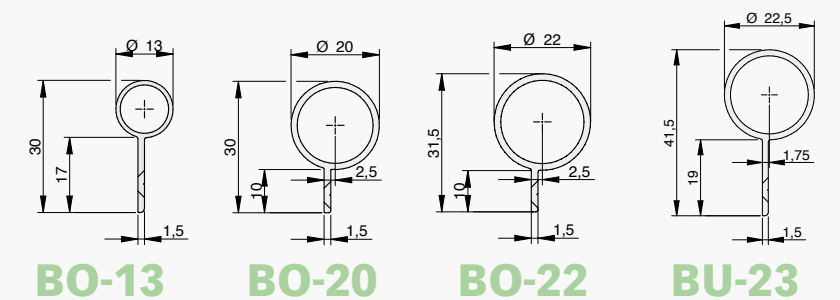
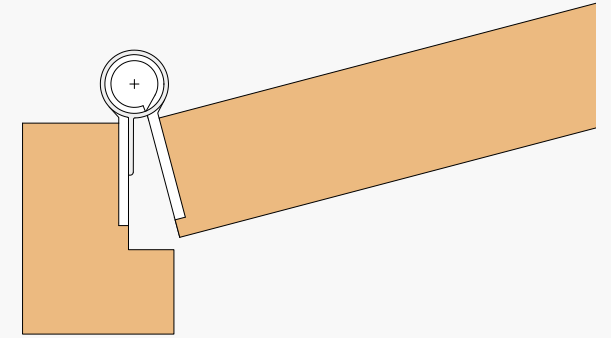
BU-22K

ULKOPUOLELLE (SARANAPUOLI)

PUUOVELLE

SORMISUOJA BO

- Alumiini O-profiilit, anodisoitu hopea (vakio), anodisoitu rst-sävy, RAL-väri
- Profiilin O-renkaan halkaisija 13, 20, 22 ja 22,5 mm
- Vakiopituus 1 950 mm
- Soveltuu huultamattomille puuoville
- Ruuvikiinnitys karmiin



BO-13

BO-20

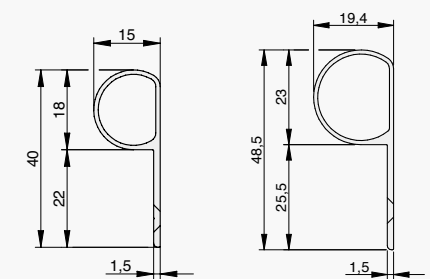
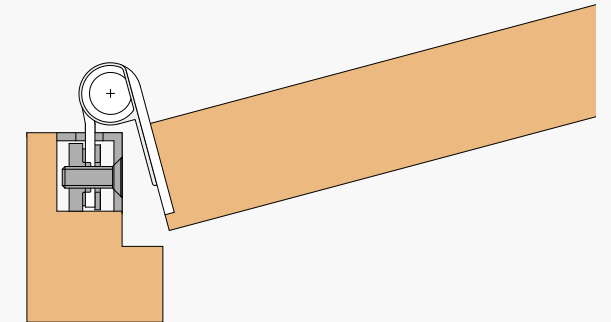
BO-22

BO-23

PUUOVELLE

SORMISUOJA BD

- Alumiini P-profiili, anodisoitu hopea (vakio), anodisoitu rst-sävy, RAL-väri
- Profiilin O-renkaan korkeus 18 ja 23 mm
- Vakiopituus 1 950 mm
- Soveltuu huultamattomille puuoville
- Ruuvikiinnitys ovilehteen



BD-18

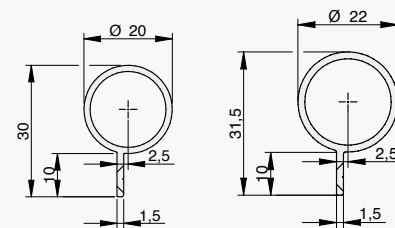
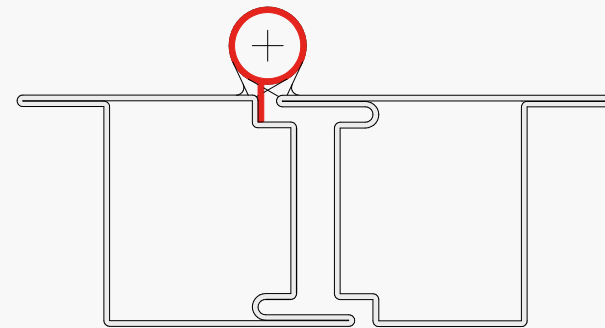
BD-23

ULKOPUOLELLE (SARANAPUOLI)

TERÄSOVELLE

SORMISUOJAT BO-20 JA BO-22

- Alumiini O-profiilit, anodisoitu hopea (vakio), anodisoitu rst-sävy, RAL-väri
- Profiilin halkaisija 20 mm ja 22 mm
- Ruuvikiinnitys



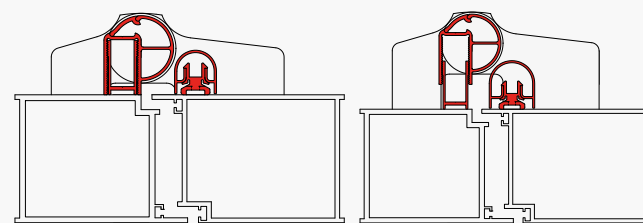
BO-20

BO-22

ALUMIINIOVELLE

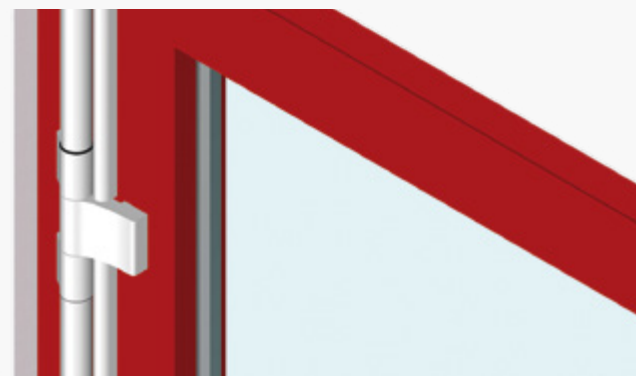
SORMISUOJAT BA-18K JA BA-22K

- Korkeussäädettävät alumiiniprofiilit, anodisoitu hopea (vakio), anodisoitu rst-sävy, RAL-väri
- Kumpikin malli sisältää kaksi eri profiilia, joista toinen kiinnitetään oven karmiosaan ja toinen itse ovilehteen
- Saranakorkeudelle 20–27 mm malli BA-18K ja saranakorkeudelle 28–36 mm malli BA-22K
- Salkopituus 1 900 mm
- Kiinnitysklipseillä ruuvikannat jäävät piiloon.



BA-18K

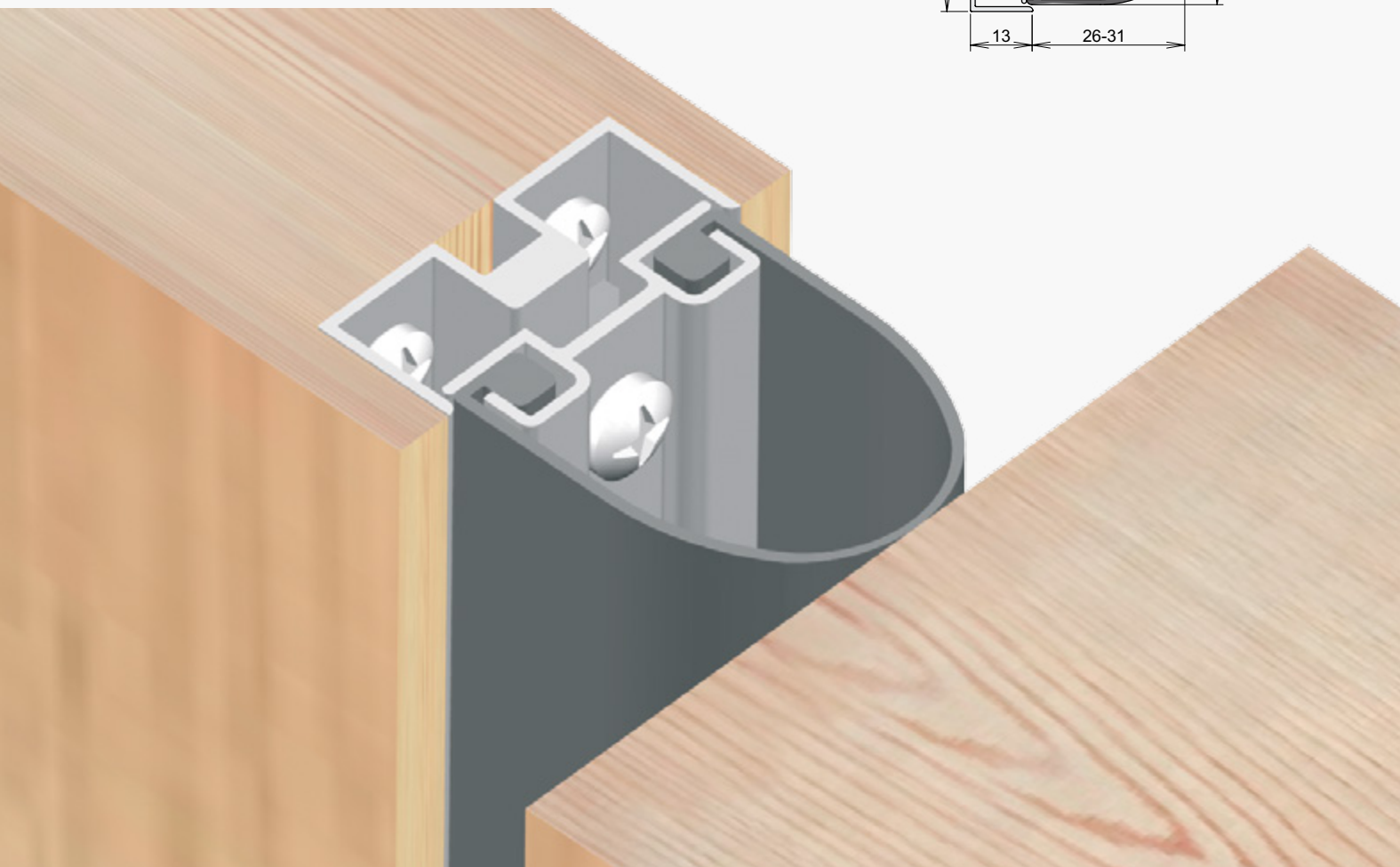
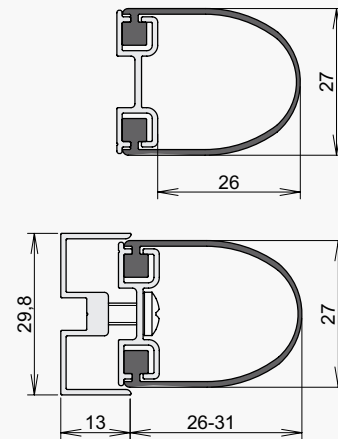
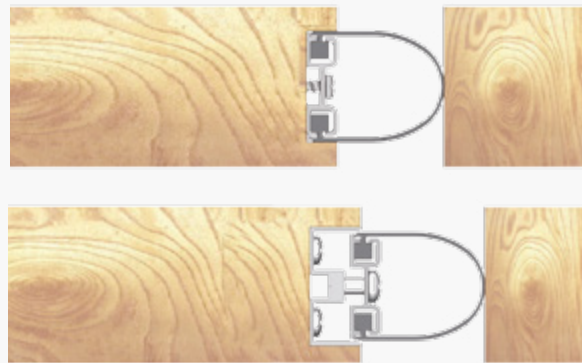
BA-22K



HEILURI- JA LIUKUOVILLE

SWING GUARD

- Nopea ja helppo asentaa
- Pinta-asennus tai upotettu asennus
- Tiiviste valmistettu kulutuksen kestävästä silikonikumista
- Vakiopituus 2 120 mm, voidaan lyhentää määrämittaan
- Erikoismitat tilauksesta
- Vertikaalinen säätö < 5 mm (malli SwingGUARD S)





athmer

Saksalaisen Athmerin sormisuojajärjestelmät ovat jo 30 vuoden ajan ehkäisseet tehokkaasti ovien aiheuttamien sormivammojen riskiä.

Katseenkestävät sormisuojaprofiilit ovat mainio ratkaisu päiväkoteihin, kouluihin, sairaaloihin ja muihin julkisiin tiloihin, joissa on tarve peittää karmin ja ovilehden välinen rako.

MAAHANTUONTI JA LISÄTIEDOT

Raitatuote Oy

Tervasuontie 3
03100 Nummela

Puh. 010 281 4170
myynti@raitatuote.fi
www.raitatuote.fi