

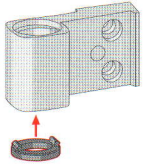


Hahn Serie 60 AT

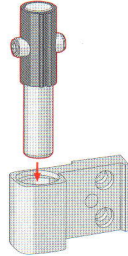


Asennusohje

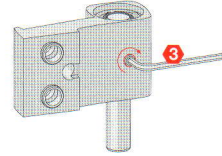
Valmistele saranan osat ovilehteä varten



Vastalaakerilevy
painetaan
paikalleen.

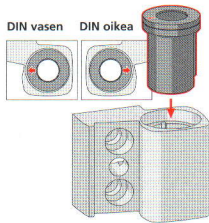


Saranatappi
asennetaan.

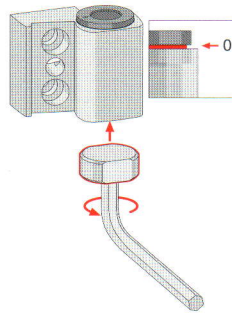


Kiinnitä saranatappin
kuusiokoloruuvi.

Valmistele saranan osat karmia varten

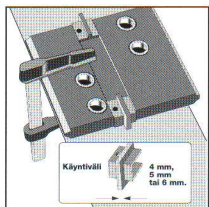


Laita laakeriholkki
paikalleen
DIN vasen/DIN oikea.

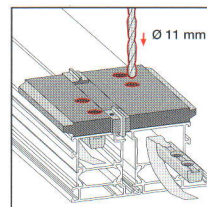


Kierrä nostoruuvi sisään
ja säädä karmiosan
rengas (nolla-asentoon).

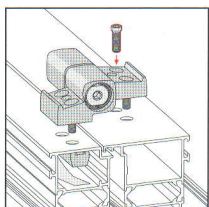
Säätöohjeet



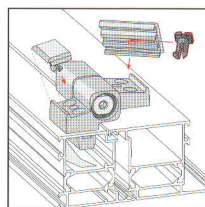
Kiinnitä
poraohjain,
laipat määrä
käyntivälin.



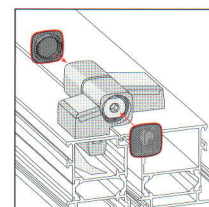
Pora 11 mm.
Työnnä vahvikekappalet
profiilin sisään ja kiinnitä.



Sarana
kiinnitetään
vastakappaleisiin
(20–30 Nm).



PVC nastat kiinnitetään
työntämällä peitteen
uraan, nokka ulospäin.
Paina peite paikoilleen.



PVC kannet
kiinnitetään.